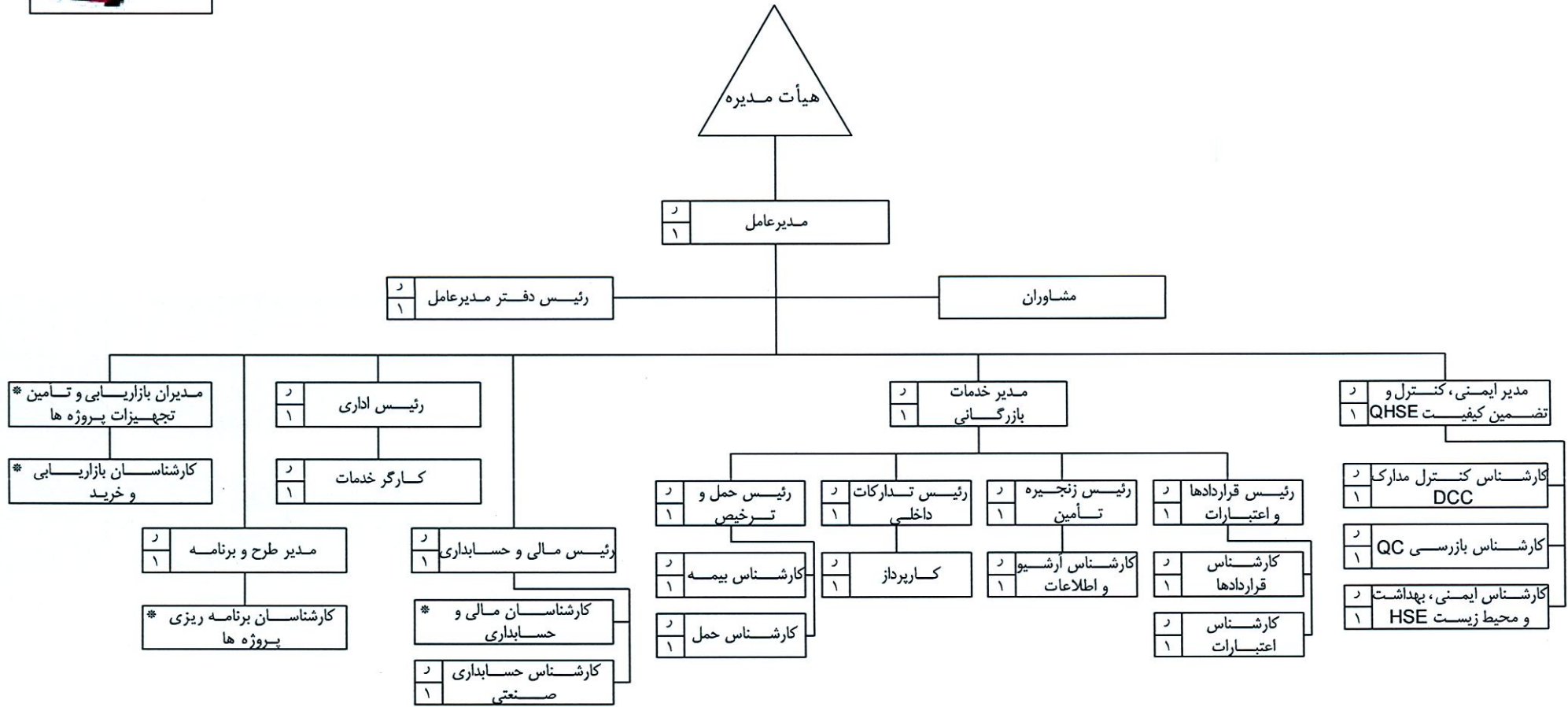
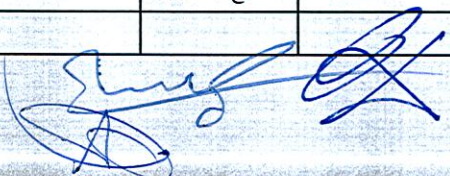




شرکت تأمین و تجهیزات صنایع گسترش شفق هرمز مهر  
 نمودار کلی سازمانی



\* تعداد کارشناسان بر اساس تعداد پروژه ها متغیر می باشد.

تأیید کننده	مدیر عامل	تصویب کننده	هیأت مدیره
تاریخ تأیید	۱۳۹۵/۰۶/۱۱	تاریخ تصویب	
تاریخ تجدید نظر			
مهر و امضاء مدیرعامل			

تهیه کننده:  
 دفتر مشاوره فنی  
 طراحان خلیج فارس

شماره صفحه : ۱

تعداد پست	۲۶
تعداد شاغل	۲۶